

**ПАСПОРТ № 17-17**  
**на установку и эксплуатацию рекламной конструкции**  
**в г. Глазове**

Конструкция № 26



**Местоположение:** УР, г. Глазов,  
в районе моста на пл.Свободы

**Согласовано:** \_\_\_\_\_

**Дата выдачи:** \_\_\_\_\_


**Срок действия:** \_\_\_\_\_

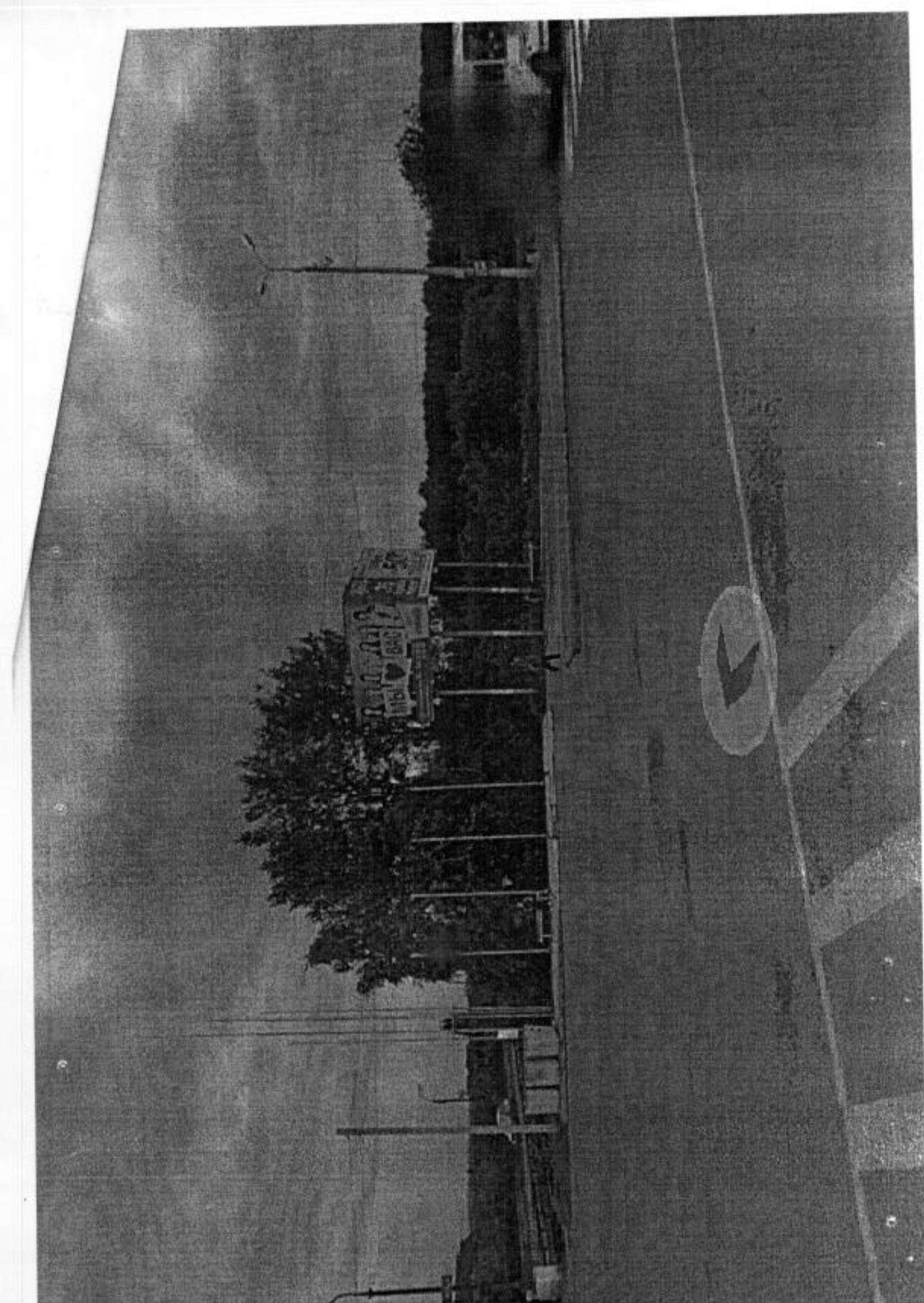
**Постановление №** \_\_\_\_\_

## ТЕХНИЧЕСКИЕ ПАРАМЕТРЫ РЕКЛАМНОЙ КОНСТРУКЦИИ

п/п	Наименование	Характеристика
1	Место установки (местоположение)	<p><u>УР. город Глазов, в районе моста на пл.Свободы.</u></p> <p><u>Рекламная конструкция № 26, в соответствии со Схемой размещения рекламных конструкций на территории МО «Город Глазов», утвержденной постановлением Администрации города Глазова от 16.12.2014 года № 23/422</u></p>
2	Характеристика рекламной конструкции	<p>Вид рекламной конструкции: <u>Билборд</u></p> <p>Тип рекламной конструкции: <u>Отдельно стоящая односторонняя щитовая среднего формата с двумя информационными полями</u></p> <p>Размеры рекламных щитов: <u>3,0м x 6,0 м x 2 стороны</u></p> <p>Общая площадь информационных полей: <u>36,0 м<sup>2</sup></u></p>
3	Инженерное оборудование	Освещение: <u>выполнить</u>
4	Требования к содержанию средств наружной рекламы	<p>Рекламную конструкцию круглогодично содержать в надлежащем состоянии.</p> <p>Рекламная конструкция должна использоваться исключительно в целях распространения рекламы, социальной рекламы.</p>
5	Землепользователь, владелец участка	<p>Земельный участок находится в государственной собственности до разграничения государственной собственности на землю.</p> <p>Договор № _____ на установку и эксплуатацию рекламной конструкции от _____ 2017года.</p>
6	Закрепленная площадь по благоустройству территории	<p>Согласно Правил благоустройства муниципального образования «Город Глазов» Удмуртской Республики, утвержденных решением Глазовской городской Думы от 28.11.2008 № 652, границы благоустройства прилегающей территории определяются договором на установку и эксплуатацию рекламной конструкции.</p>

Согласовано  
Главный архитектор города

  
В.И. Зырянов



Ситуационный план

Масштаб: 1:500  
Дата: 2010 г.  
Лист: 1 из 1

